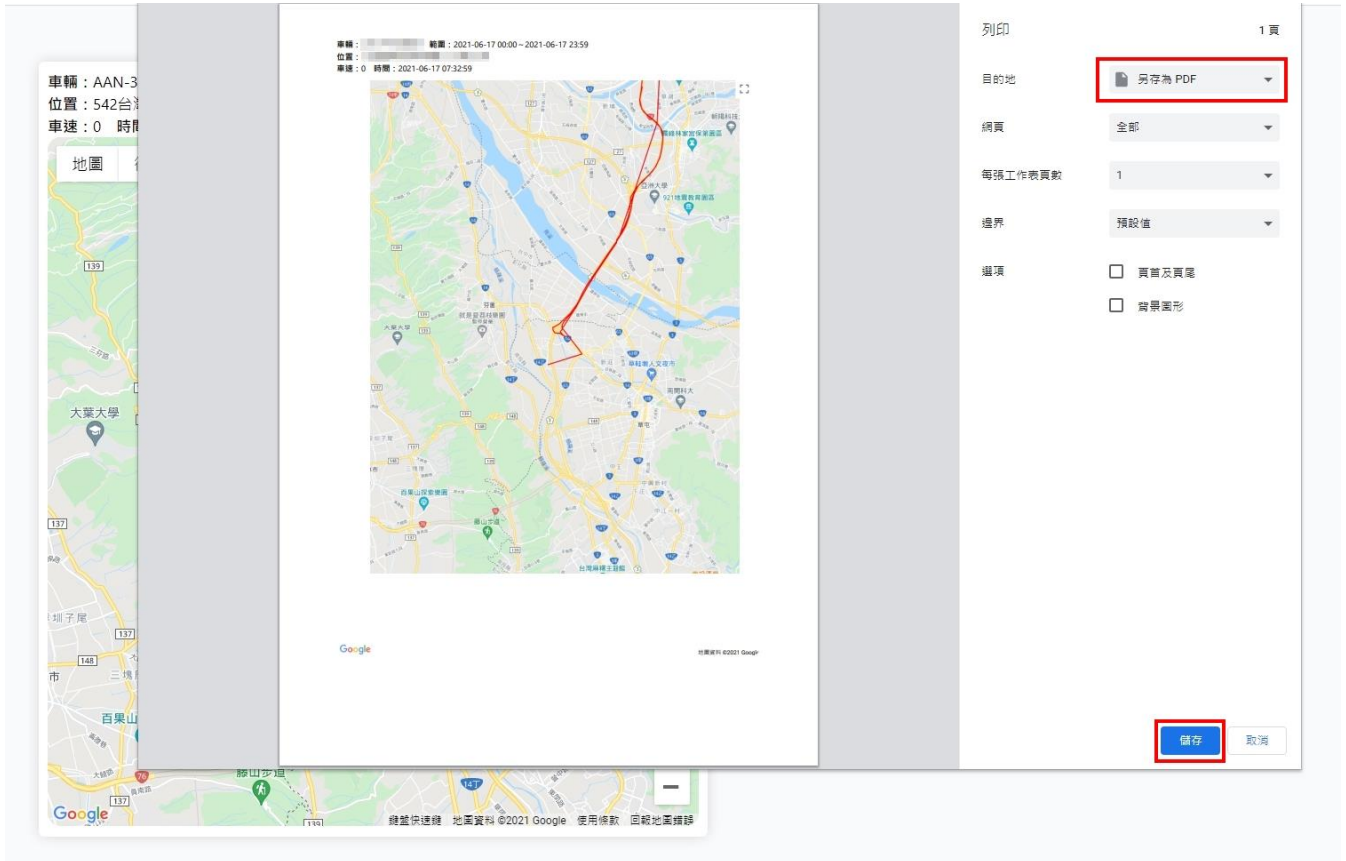


準備步驟

因頁面無法自動匯出圖片，所以建議使用其他程式擷取頁面，以下舉例幾種常見截圖方式：

- 點擊「匯出」按鈕並選擇「地圖」將打開列印視窗，可選擇「另存為 PDF」存檔。



- Chrome 瀏覽器可以下載 [Chrome 截圖擴充套件 FireShot](#)，第 5 步驟後會說明如何使用。
- 可使用「[Line 電腦版](#)」截圖功能。
- 可使用 Windows 內建「[剪取工具](#)」。
- 可使用 [Windows 快捷鍵](#) **[Windows 鍵]** + **[Shift]** + **[S]** 擷取畫面，擷取後會存在剪貼簿中。可開啟 Line 聊天室貼上圖片後下載圖片；也可開啟 Word 後貼上圖片，並對該圖片點擊右鍵【另存成圖片】。
- 可使用市售「[Snagit](#)」軟體。

1. 首先至「軌跡 > 軌跡查詢」頁面中，選取【車牌】後點擊【查詢】按鈕。



2. 搜尋完後，將地圖移至想要擷取的位置，可利用地圖上方【+】、【-】按鈕（微調地圖大小）及地圖右下方【+】、【-】按鈕調整地圖大小。



3. 點擊【顯示資訊】按鈕後將顯示此次查詢資訊。

The screenshot shows the Car好錄 (Car Good Record) interface. At the top, there are navigation tabs: 顯示列表, 地圖列表, 軌跡, 單圖顯示, 報表查詢, 監控影像, and 設定. On the right, there is a 登出 button. The main search area includes:

- 車牌 / 設備碼: 2415-R9
- 起始時間: 2021-06-10 00:00
- 結束時間: 2021-06-10 23:59

 Below these are three buttons: 匯出表單, 顯示資訊 (highlighted with a red box and labeled '點擊按鈕'), and 查詢. A tooltip for the '顯示資訊' button reads: '此按鈕不會自動下載圖片，它只用來顯示資訊，可另外使用截圖軟體截圖已產生圖片。' Below the search area is a map showing a red route and a '查詢結果' table with three entries. Each entry shows '開始時間', '工作時間', '車牌', '方向', and '位置'.

4. 利用頁面右方捲軸將畫面移至理想位置，可使用準備步驟中介紹之截圖軟體以截圖。

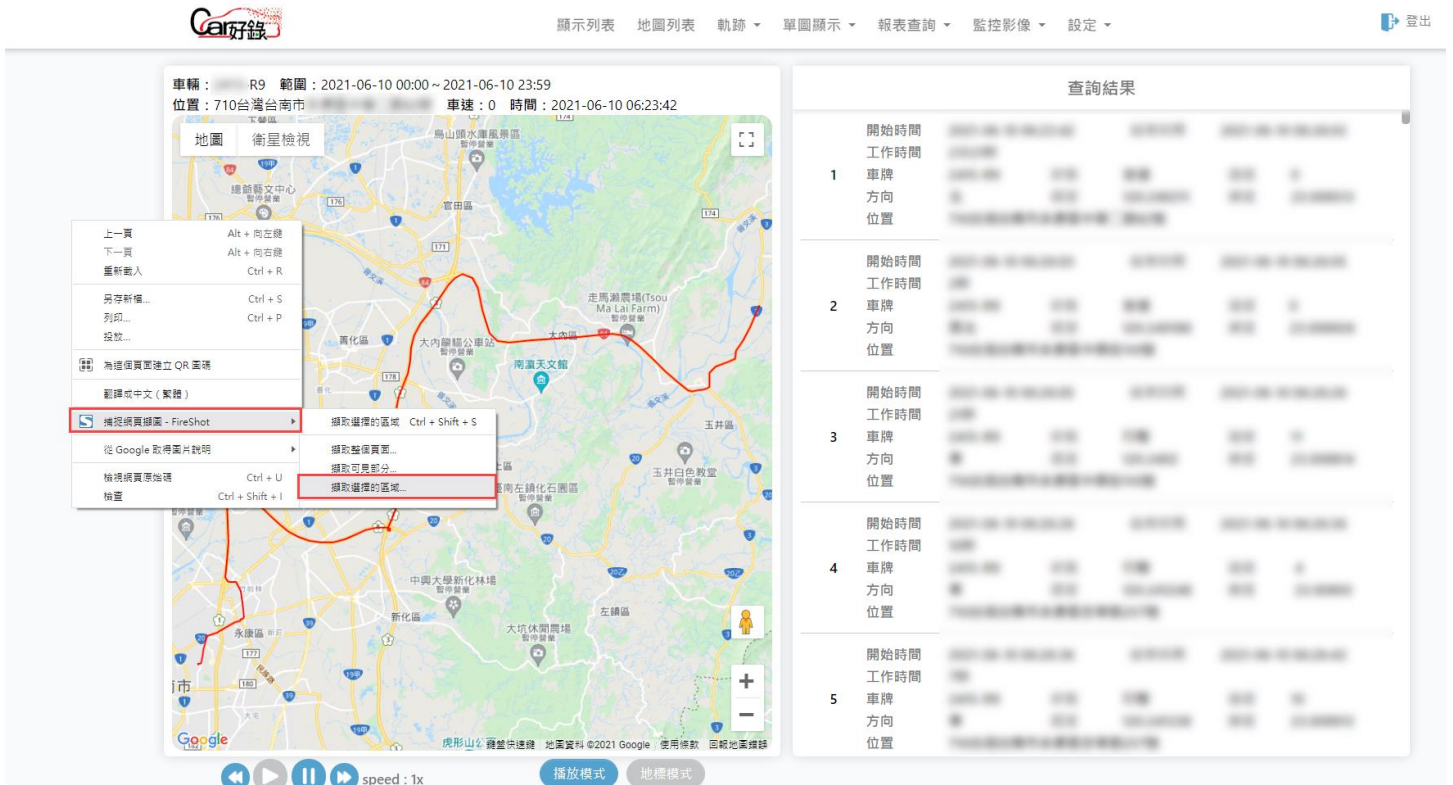
This screenshot shows the same Car好錄 interface as above, but with a scroll bar on the right side of the '查詢結果' table. A red box highlights the search details at the top left:

- 車輛: R9 範圍: 2021-06-10 00:00 ~ 2021-06-10 23:59
- 位置: 710台灣台南市 車速: 0 時間: 2021-06-10 06:23:42

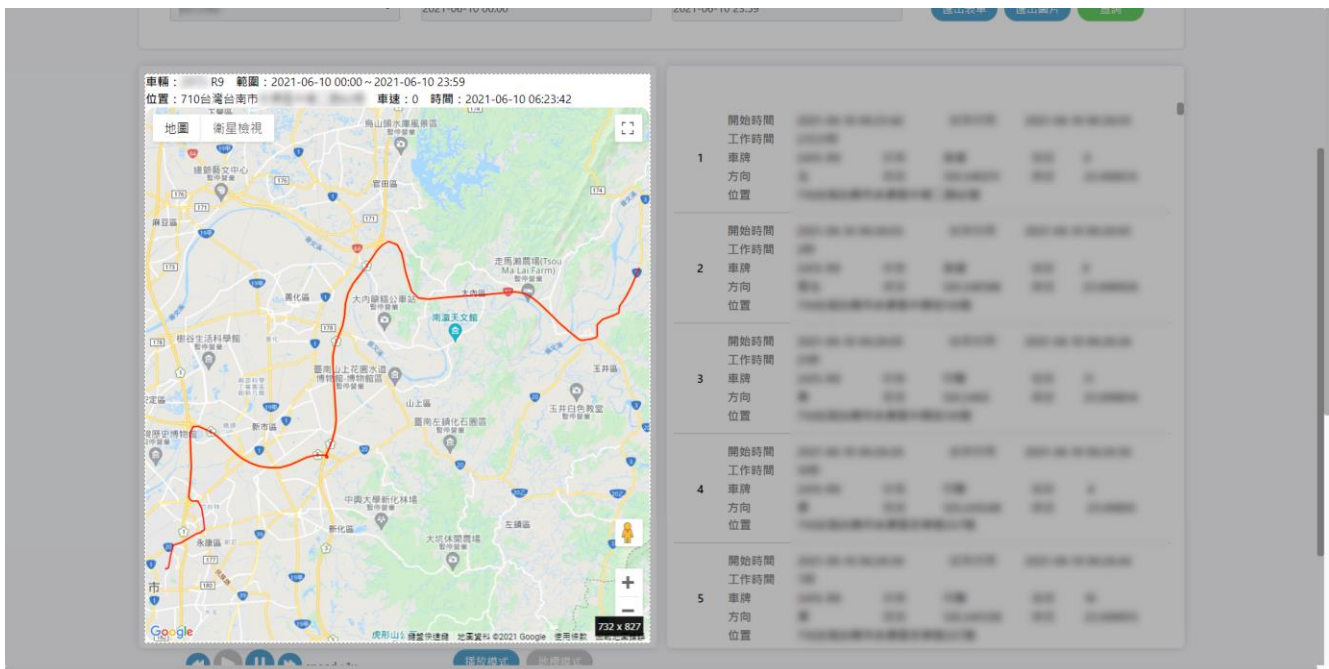
 The '查詢結果' table now displays five entries. On the far right, a red vertical box contains the text: '使用捲軸將畫面移至理想位置。' The map and other interface elements remain the same.

5. 從這步驟開始將介紹如何使用 [Chrome 截圖擴充套件 FireShot](#)，如不是使用這個軟體擷取畫面以下步驟都可跳過。

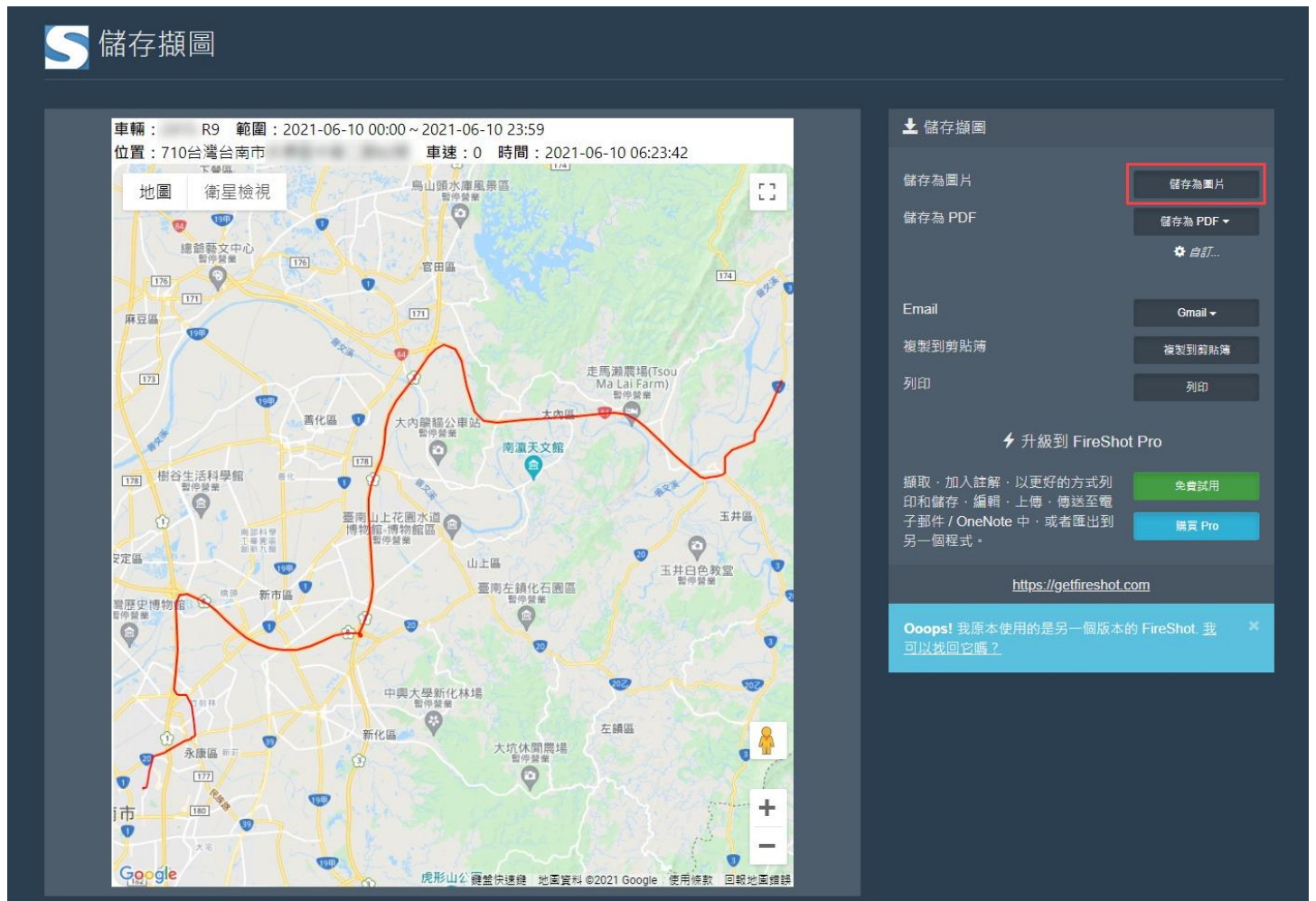
6. 在頁面空白處使用滑鼠右鍵點擊後，選擇【捕捉網頁擷圖 - FireShot】>【擷取選擇的區域】。



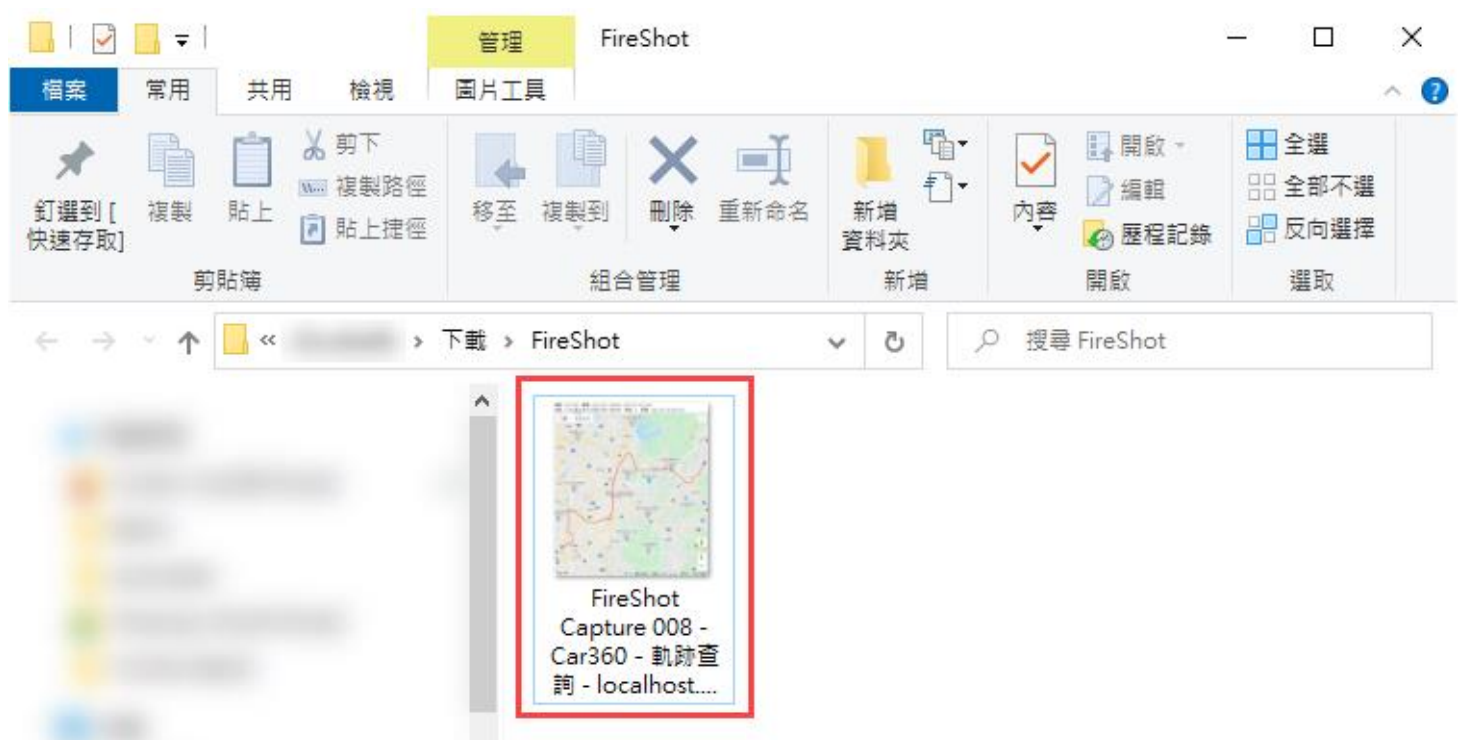
7. 此時頁面會反灰且鼠標會成十字圖樣，利用滑鼠框選想要擷取的畫面後，等待幾秒後會自動跳出新頁面。



8. 在新頁面中，點擊畫面右方【儲存為圖片】按鈕。



9. 檔案下載完成。



查看所有相片

+ 新增至



車輛： R9 範圍：2021-06-10 00:00 ~ 2021-06-10 23:59

位置：710台灣台南市 車速：0 時間：2021-06-10 06:23:42

